

■ Ferienhäuser für Selbstfahrer ■ Programm April - Oktober

**Onken-Tours**  
Ihr Angelreise-Spezialist für  
Norwegen seit über 30 Jahren

Angeln im Romsdalfjord

# NORWEGEN



REGISTRIERTER  
TOURISTEN-  
FISCHEREIBETRIEB\*

REGISTRIERTER  
TOURISTEN-  
FISCHEREIBETRIEB\*

\* Weitere Informationen  
finden Sie auf Seite 14.

**NEUE RUFNUMMERN**

AB DEM 03. NOVEMBER 2021

**Telefon:**

**0 23 61 / 93 86 386**

**Fax:**

**0 23 61 / 93 86 387**

**Onken-Tours**

Inh. Peter Frank

Richardstr. 12

45661 Recklinghausen

**Geschäftszeiten:**

Mo + Di: 10.00 - 18.00 Uhr

Mi: geschlossen

Do: 9.00 - 17.00 Uhr

Fr: 9.00 - 14.00 Uhr

[www.romsdalfjord.de](http://www.romsdalfjord.de)

[info@romsdalfjord.de](mailto:info@romsdalfjord.de)



*Als Inhaber von Onken Tours möchte ich mich an dieser Stelle ganz herzlich bei allen meinen Gästen, für das meinen Mitarbeitern und mir entgegen gebrachte Vertrauen bedanken. Ich freue mich, dass mein persönliches Engagement und besonders auch der tägliche Einsatz meines Teams vor Ort ankommt und dazu führt, dass auch in dieser Saison schon einige besonders schöne Prachtexemplare gefangen wurden. Mein Team und ich werden Sie auch weiterhin tatkräftig unterstützen, damit Ihr wohlverdienter Urlaub wirklich zu einem unvergesslichen Erlebnis wird. Freuen wir uns gemeinsam auf ein schönes und fischreiches Jahr.*

*Herzlichst, Ihr Peter Frank*

## Der Romsdalfjord

ist und bleibt ein absolutes Topgewässer. Manchmal glaube ich, die Fischerei in dieser wunderschönen Fjord-Region wird immer besser. Auf den Seiten 4 bis 5 stellen wir Ihnen unser Camp Holmemstranda ausführlich vor. Ich hoffe, auch Sie eines Tages persönlich auf unserer topgeführten Anlage begrüßen zu dürfen. Um den Service, den Sie bei mir und meinem engagierten Team erwarten dürfen, kümmere ich mich persönlich.

## Individuell nach Norwegen

Wer gern auf eigene Faust reist, bekommt von uns ebenfalls eine Menge geboten. Verschiedene Ferienhäuser – variabel in Ausstattung und Komfort – zum Wohlfühlen. Alle Ferienhäuser werden mitbetreut. Also auch hier: Service direkt vor Ort. Die Anzahl der Schlafplätze reichen von 2 bis maximal 8 Personen. Damit auch für Selbstfahrer der Angelurlaub am Romsdalfjord zu einem erfolgreichen Erlebnis wird!

## Reiseziele & Abfahrt

Unsere Anlage und Häuser befinden sich alle im Bereich des Rødvenfjordes in unmittelbarer Nähe des Romsdalfjordes und der Rosenstadt Molde, in einem Umkreis von etwa 20 km. Auf der Norwegenkarte finden Sie Molde genau in der Mitte zwischen Bergen und Trondheim an der Küste.

## Auf welche Fischarten treffen Sie am Romsdalfjord?

Hauptfisch ist der kampfstarke Seelachs (Köhler), der in Gewichten bis weit über 20 Pfund die gesamte Saison über im Fjord anzutreffen ist. Ferner können Sie am Romsdalfjord mit diesen Fischarten rechnen: Pollack, Makrele, Rotbarsch, Steinbeisser, Lumb, Dorsch, Heilbutt, Seehecht, Seeteufel, Wittling, Hering, Plattfisch, Leng und noch einige mehr...

## Erfolgreich Pilken

Vergessen Sie ultraschweres Gerät, wie es vielleicht fürs Fischen in Nordnorwegen empfohlen wird. Am erfolgreichsten Pilken Sie bei uns mit Ruten, die über ein Wurfgewicht zwischen 40 bis 150 g verfügen. Länge: 2,40 bis 3,00 m Sie können eine Multi- oder Stationärrolle einsetzen, die mindestens 200 m einer 0,30 bis 0,40 mm starken monofilen oder 0,15 bis 0,17 mm starken geflochtenen Schnur fassen sollte. Um Aussteiger zu vermeiden, ist darauf zu achten, die Bremse der jeweiligen Rolle, je nach Schnurtyp optimal einzustellen. Fürs Pilken benötigen Sie Pilker zwischen 60 und 150 g.

# So angeln Sie am Romsdalfjord



Vertrauen Sie unserer langjährigen erfolgreichen Angelpraxis: Mit unseren Gerätetipps liegen Sie am fischreichen Romsdalfjord goldrichtig. Denn schließlich wollen wir nur eines: **Sie an und zum Fisch bringen.**

## Unsere Angelprofis

fischen sogar zwischen 0,10 und 0,12 mm dünner geflochtener Schnur und Spinn- oder Jigruten mit Wurfgewichten zwischen 40 und 70 g (2,40 bis 3,00 m lang), um sich mit den explosiven Köhlern, die bei uns im Schnitt sechs bis zwölf Pfund (!) wiegen, zu messen. So ein Drill macht dann richtig Spaß! Diese Angler fischen kleine Pilker zwischen 40 und 75 g – selbst bei starker Drift gelangen damit super Fänge. Mit dieser Geräte-Kombination können Sie bei uns auch sehr erfolgreich auf Pollack und Dorsch in Wassertiefen bis 40 m twistern. Twister-köpfe: 20 bis maximal 60 g. Hierbei sollte man Twister oder Gummifische von 7,5 cm bis maximal 15 cm benutzen. Die richtige Auswahl wird beeinflusst durch Jahreszeit, Wetter und Standort und ist somit selbst auszuprobieren.

## Natur pur

Mit Fischfetzen am Grund angeln: Auch diese Methode ist am Romsdalfjord sehr erfolgreich. Unser Lengrekord steht bei immerhin satten 56 Pfund! Aber auch Lumb, Seewolf und Heilbutt gehen hier an den Haken. Da hier wesentlich tiefer, bis zu 300 m gefischt wird, kommt Geflochtene Schnur zum Einsatz. Gute Naturköderruten in Längen zwischen 1,85 und 2,40 m und Gewichtsklassen zwischen 20 und 30 lbs. (200 bis 600 g Wurfgewicht) sind hier die erste Wahl. Hierbei werden Einzelhaken gefischt.

## Nach dem Fang ist vor dem Essen!

An unserem Camp sowie bei den Ferienhäusern finden Sie natürlich Filetierplätze, an denen der Fang für den Heimweg vorbereitet werden kann. Hierfür stellen wir auch ausreichend Gerfriermöglichkeiten zur Verfügung. Bringen Sie Ihre Kühlbox mit und nehmen Sie sich einige feinste Fischfilets mit nach Hause.

## Unsere Boote

Es stehen Ihnen norwegische "Hansvik" GFK-Boote 16,5 Fuß wahlweise mit 15 oder 20 PS (E-Start), ein 17 Fuß "Silvervikings" Boot mit 40 PS und Aluminium-Boote 17 Fuß der Marke Kaasbøll und Kværnø mit je 50 PS zur Verfügung. Alle unsere Boote sind mit Echolot-Plotter-Komigegeräten ausgestattet. Selten kommt es vor, dass Ihr gewünschtes Boot z. B. durch Reparatur nicht zur Verfügung steht. In diesem Fall kann es vorkommen, dass wir Ihnen ein anderes Boot zur Benutzung stellen.

Zu Ihrer Sicherheit ist das Fahren der Boote von nur einer Person nicht gestattet, ebenso wie das Fahren ohne angelegte Rettungsweste. Wir halten Sicherheitsschwimmwesten bereit, die bequem zu tragen sind und Sie in Ihrer Bewegungsfreiheit nicht einschränken. Fischwanne, Eimer und Gaff gehören natürlich zur Boots-ausrüstung.



# Holmemstranda

Direkte Wasseranbindung  
am traumhaft gelegenen  
Rødvenfjord in Holmemstranda



Auf Grund der in den letzten Jahren gestiegenen Nachfrage an Ferienhäusern mit direkter Wasseranbindung, haben wir seit 2011 zwei 6-er Hütten und zwei 4-er Hütten (eine davon behindertengerecht) im Blockhausstil in einem der schönsten Angelcamp's am traumhaft gelegenen Rødvenfjord in Holmemstranda anzubieten.

## Reisezeiten und Preise

### Anreisemöglichkeiten:

**Als Selbstfahrer** mit dem eigenen PKW, die dazu benötigte Fähre kann auf Wunsch durch uns gebucht werden.

**Mit dem Flugzeug** von Deutschland über Oslo nach Molde. Flughafenstransfer Hin- und Rückfahrt inkl. 2 Pers. und Fähre für 120,- €, für jede weitere Pers. erheben wir einen Zuschlag von 25,- €. Auf Grund der ständig wechselnden Preisangebote der verschiedenen Fluggesellschaften, sind die Flüge bitte selbst zu buchen.

### Selbstfahrer

► **April, September, Oktober**

4-er Hütte 520,- / Woche  
6-er Hütte 720,- / Woche

► **Mai, Juni, Juli, August**

4-er Hütte 620,- / Woche  
6-er Hütte 820,- / Woche

► **Auf Wunsch**

**Vollpension zubuchbar**  
pro Person 40,- / Tag

# Lodge-Camp Urlaub vom Feinsten



Traumhafte neue Holzhäuser auf einem herrlich gelegenen Wassergrundstück, kompetente und freundliche Servicekräfte und natürlich den fischreichen Fjord direkt vor der Lodge-Tür: Anglerherz, was begehrt du mehr!

20 Gäste können sich hier wohl fühlen. Untergebracht werden Sie in vier modernen Komforthäusern höchsten Standards – jeweils zwei Häuser für 6 und 4 Personen. In den beiden 6er-Häusern befindet sich jeweils eine Sauna. Je Haus steht eine geräumige Kühltruhe zur Verfügung. Herzstück der beliebten Anlage ist unsere 100 qm große Haupt-Lodge, die als Gemeinschafts-Lodge für die Mahlzeiten dient und abends sehr gern als geselliger Treffpunkt genutzt wird.

Am Bootshafen, ein paar Schritte von den Lodges entfernt, finden Sie einen überdachten

Filetierplatz und einen überdachten Grillplatz mit Kamin und Räucherofen.

Ihre Verpflegung im Lodge-Camp Holmemstranda: leckeres, reichhaltiges Frühstücksbuffet; Lunchpaket einschließlich Füllung Ihrer Thermosflasche sowie ein stärkendes, warmes Abendessen.

Unsere Mitarbeiter für Küche und Angelbetreuung bewohnen Zimmer in der Gemeinschafts-Lodge und stehen Ihnen während des Urlaubs mit Rat und Tat zur Seite.

Sie sehen: auch in Holmemstranda bieten wir Ihnen Angelurlaub, wie Sie ihn von Onken Tours erwarten dürfen – top Service, klasse Unterkünfte und natürlich ein Angelrevier vom Feinsten genau vor Ort.





April

€ 460,00

Mai - August

€ 560,00

September - Oktober

€ 460,00

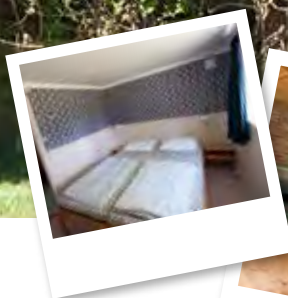


Rundgang



## Ferienhaus 2

Dieses eindrucksvolle Ferienhaus finden Sie ebenfalls in Rødven auf einem sehr schön angelegten Grundstück. Das Haus hat in zwei Etagen jeweils eine abgeschlossene Wohnung mit 4 bzw. 2 Schlafplätzen. Jede Wohnung verfügt über Küche, Dusche/WC, Kamin und Gefriertruhe. Ihr Boot liegt in rund 500 Metern Entfernung am Steg, wo Sie auch Ihren PKW abstellen können, wenn's zum Angeln geht.





April

€ 540,00

Mai - August

€ 640,00

September - Oktober

€ 540,00



Rundgang

## Ferienhaus 4 „Neue Hütte“

Ein Ferienhaus wie aus dem Bilderbuch. Es steht auf dem selben Grundstück wie die Ferienhäuser 2 + 3. Das Haus kann mit max. 6 Personen belegt werden. Dusche/WC, Gefriertruhe und eine eingerichtete Küche mit Geschirr für 6 Personen bereichern Ihren Urlaub. Der Bootssteg ist nur 500 Meter entfernt.



April

€ 520,00

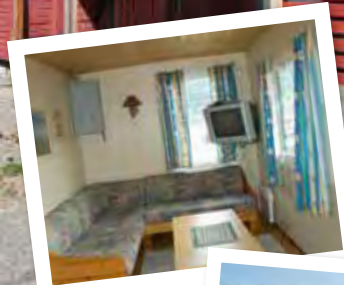
Mai - August

€ 620,00

September - Oktober

€ 520,00

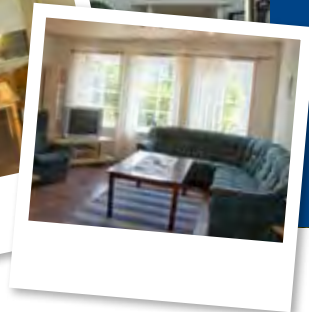
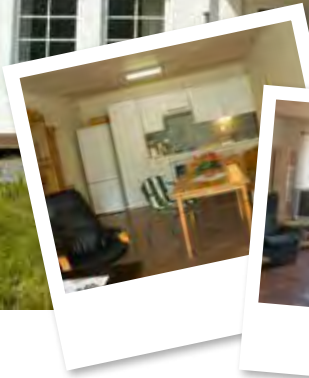
Rundgang



## Ferienhaus 5 „Lachshütte I“

Wer den kürzesten Weg zum Boot sucht, liegt hier goldrichtig. Die Haustür ist nämlich gerade mal 20 m von unserem großen Bootssteg in Rødven entfernt. Gut ausgestattet bietet dieses Haus Platz für 4 Personen. Dusche und WC sind ebenso selbstverständlich wie eine geräumige Gefriertruhe. Wir haben das Haus „Lachshütte“ genannt, weil an diesem Platz viele Jahre eine Lachszucht zu Hause war. Das Haus ist besonders für passionierte Angler geeignet, denen es auf kurze Wege zum Fisch ankommt.





April

€ 570,00

Mai - August

€ 690,00

September - Oktober

€ 570,00



Rundgang

## Ferienwohnung 13 „Lise“

In unserem Angelparadies Rødven bieten wir Ihnen eine Wohnung an, die sich in einem neu gebauten Haus befindet. Die Wohnung entspricht den neuesten Standards und ist sehr zentral gelegen, sie hat eine Größe von ca 80qm und bietet mit ihren drei Schlafzimmern, ein Doppelzimmer sowie zwei Einzelzimmer, vier Personen ausreichend Platz. Vom Wohnzimmer sowie von der Außenterrasse hat man einen herrlichen Blick auf den Fjord. In der Wohnung befinden sich neben der Küchenausstattung für vier Personen, eine Waschmaschine, ein Trockner und Sat-TV. Zum kleinen, verträumten Bootshafen sind es lediglich 300 m.



April

€ 620,00

Mai - August

€ 720,00

September - Oktober

€ 620,00

Rundgang



## Ferienhaus 6 „Audhild“

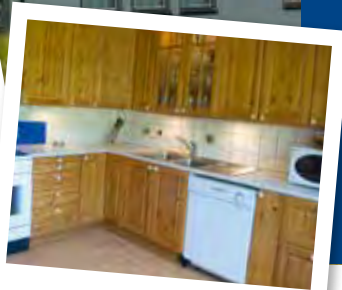
Die Wohnung befindet sich im oberen Teil von Rødven und liegt etwa 2,3 Km vom Hafen entfernt. In 2 Schlafzimmern mit je 2 Betten bietet die Wohnung Platz für 4 Personen. Von hier bietet sich ein herrlicher Blick über den Rødvenfjord.



April  
**€ 890,00**

Mai - August  
**€ 990,00**

September - Oktober  
**€ 890,00**



**Rundgang**

## Ferienhaus 8 „Haven“

In Rødven, in herrlicher Lage direkt am Wald, liegt unser größtes Ferienhaus. Wer wirkliche Ruhe und Entspannung sucht, findet hier, ca. 2 km von der Hauptstrasse in Rødven entfernt, eingebettet in herrlicher Natur ein sehr junges, wunderschönes Ferienhaus. Dieses Haus bietet neben 4 Schlafzimmern a 2 Pers. (+1 Zubettung) einen klimatisierten Wohnbereich mit Terrasse und moderner großzügiger Küche mit Spülmaschine. Des weiteren ist dieses Haus ausgestattet mit 1 Dusche und WC, einem extra WC und einen Waschraum mit Waschmaschine und Trockner. Für unsere Angelfreunde ist natürlich auch eine geräumige Gefriertruhe vorhanden.



April

€ 720,00

Mai - August

€ 820,00

September - Oktober

€ 720,00

Rundgang



## Ferienhäuser 9 + 10 „Lachshütte II“ und „Lachshütte III“

In Rødven, direkt an unserem Selbstfahrersteg, wurden diese beiden Häuser in 2007 fertig gestellt. Wir nennen diese beiden Hütten Lachshütte II und Lachshütte III, weil sie auf dem Gelände der ehemaligen Lachsfarm stehen. Die Häuser sind in etwa baugleich und bieten jeweils sechs Personen ausreichend Platz. Mit einer Veranda zum Fjord und einem Weg zum Boot von nur 10 Metern sowie einem Filetierplatz gleich nebenan, hat man hier wirklich alles, was das Anglerherz begehrt. Dusche und WC sind ebenso selbstverständlich, wie eine ordentliche Küchenausstattung für jeweils 6 Personen.



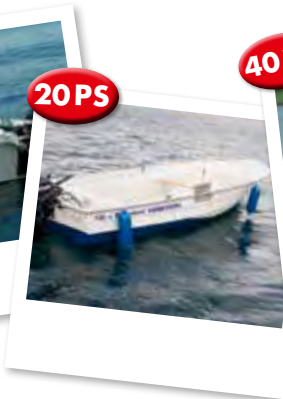
## Unsere Bootsflotte...

... erstreckt sich vom extrem sparsamen 15 PS Boot bis zum Kraftprotz von 50 PS. In unseren Booten finden 2 bis 4 Personen ausreichend Platz zum Angeln.

## Bootsvermietung für Selbstfahrer

Motor	Länge	Personen	Preis pro Woche
15 PS	16,5ft (5 m)	2 - 3	NOK 2.700.-
20 PS	16,5ft (5 m)	2 - 3	NOK 3.100.-
40 PS	17ft (5,18 m)	3 - 4	NOK 4.100.-
50 PS	17ft (5,18 m)	4	NOK 4.900.- (Benzin: nach Verbrauch)

**Zubehör:** Schwimmwesten NOK 120.- für die Zeit Ihres Aufenthalts



### Anreise mit dem eigenen Boot:

Sie können gerne mit Ihrem eigenen Boot anreisen. Liegegebühr auf Anfrage.

# Wichtige Infos für Ihre Reise nach Norwegen

## Reisebedingungen

### BUCHUNG

Nach erfolgter schriftlicher oder telefonischer Anmeldung gilt Ihr Platz erst dann als gebucht, wenn Sie von uns eine schriftliche Bestätigung erhalten haben. Wir bitten Sie innerhalb von 4 Wochen bei Selbstfahren eine Anzahlung von 200,- pro Woche zu leisten. Sollte der Anzahlungszeitraum überschritten werden, behalten wir uns vor, den bislang gebuchten Platz neu zu vermieten.

### RÜCKTRITT

Wird eine Anmeldung bis 4 Wochen vor dem Reiseterrin zurückgezogen, werden 25% des gesamten Reisepreises berechnet. Sollte der Rücktritt von der Reise noch später erfolgen, werden 50% des Reisepreises fällig. Bis eine Woche vor Reiseantritt berechnen wir 85% Stornogeühren. Weiterhin besteht die Möglichkeit beim Verbraucher einen Nachweis zu führen, daß ein Schaden entweder gar nicht oder in geringer Höhe entstanden ist (§ 309 Ziff. 5 b BGB).

**Bitte Hinweise auf Seite 15 beachten!**

### PERSONALAUSWEIS/PASS

Zur Einreise nach Norwegen benötigen Sie einen gültigen Personalausweis. Andernfalls können Sie an der Grenze zurückgewiesen werden! Für damit verbundene Kosten haften wir nicht.



### ZOLLBESTIMMUNGEN

1) Abgabefrei dürfen nach Norwegen eingeführt werden: 1 Liter alkoholische Getränke mit einem Alkoholgehalt von mehr als 22% und höchstens 60% und 1,5 Liter andere alkoholische Getränke mit einem Alkoholgehalt von mehr als 2,5% und höchstens 22% oder 3 Liter alkoholische Getränke mit einem Alkoholgehalt von mehr als 2,5% und höchstens 22%.

2) 2 Liter Bier mit einem Alkoholgehalt von mehr als 2,5% oder 2 Liter andere alkoholische Getränke mit einem Alkoholgehalt von mehr als 2,5% und höchstens 4,7%. Man kann also z.B. 5 Liter Bier mitbringen, wenn dies bei der Einreise das einzige alkoholische Getränk ist. Alkohol und alkoholische Getränke dürfen nur von Personen über 18 Jahren eingeführt werden. Die Altersgrenze für die Einfuhr von alkoholischen Getränken mit einem Alkoholgehalt von mehr als 22% ist 20 Jahre. An Tabakwaren dürfen pro Person über 18 Jahren eingeführt werden: 200 Zigaretten oder 250 g anderer Tabakerzeugnisse, und 200 Blatt Zigarettenpapier. Wenn Sie keinerlei Tabakwaren mitführen, dürfen Sie 1,5 Liter Bier oder Wein zusätzlich einführen.

**Neue Ausfuhrbestimmung seit 2021:** Seit dem 01. Januar 2021 tritt die neue Ausfuhrbestimmung in Norwegen in Kraft. Die Mitnahme von Fischen ist seit dem auf 18 kg beschränkt. Wer seinen Angelurlaub mindestens 7 zusammenhängende Tage in Norwegen bei einem registrierten Touristenfischereibetrieb verbringt, darf 18 kg Fisch ausführen. Die registrierten Touristenfischereibetriebe zeichnen sich dadurch aus, dass sie bei der Behörde gemeldet sind und die Fangzahlen (Fischart und Menge) ihrer Gäste an diese zuständige Behörde weiterleiten. Die Mitnahme eines Trophäenfisches, wie es sonst üblich war, fällt nach der neuen Zollbestimmung weg. Die neuen Zollbestimmungen zur Mitnahme von Fischen aus Norwegen betrifft nur Salzwasserfische. Süßwasserfische, zu denen auch Lachse, Meerforellen und Saiblinge zählen, werden zu der neuen Zollbestimmung nicht zugerechnet und dürfen demnach ohne weitere Beschränkungen ausgeführt werden.

**Für die Aktualität  
der hier angegebene  
Ausfuhrbestimmungen  
können wir nicht  
garantieren und wir  
haften nicht für  
Verstöße Reisender  
gegen diese  
Bestimmung.**

Ausfuhrbestimmungen



# Wichtige Infos für Selbstfahrer und Ferienhausbenutzer

## Boote & Bootsbenutzung

Boote und Motoren werden pro Woche in NOK berechnet, da diese von unseren norwegischen Partnern gestellt werden. Bitte geben Sie bei Ihrer Buchung Ihre Boots- und Motorenwünsche an. Die Benutzung der Boote ist nur mit angelegten Schwimmwesten gestattet. Falls Sie keine eigenen Westen mitbringen, können Sie diese bei uns gerne mieten. Teilen Sie uns Ihre Wünsche bei Ihrer Buchung gleich mit, damit wir alles bei Ihrer Ankunft bereithalten können und Sie somit keine kostbare Angelzeit verlieren. Fischwanne, Eimer, Gaff und Reservekanister gehören bei **Onken Tours** zur Grundausstattung eines jeden Bootes. Die Boote sind nach Gebrauch gereinigt zu übergeben. Selten kommt es vor, dass ein gewünschtes Boot durch z. B. Reparatur nicht zur Verfügung steht. In diesem Falle stellen wir Ihnen ein alternatives Boot zur Verfügung. Bitte beachten Sie, dass für Boote die nicht zu **Onken Tours** gehören, Liegegebühren von NOK 90.- pro Tag anfallen. Es werden bei Ankunft und erfolgter Einweisung Boots-, Benzin- und sonstige Kosten wie z. B. Rettungswesten in norwegische Kronen und eine Kautions pro Boot in Höhe von 300.- € kassiert. Kartenzahlung ist vor Ort leider nicht möglich.

## Ferienhausbenutzung

Bettwäsche, Handtücher und Sanitärartikel sind mitzubringen. Die Ferienhäuser sind besenrein zu verlassen. Die komplette Endreinigung übernehmen wir. Hierfür sind bei Ankunft NOK 400.- zu entrichten. Ausnahme ist das Ferienhaus „Haven“ NOK 750.-.

## Fähre & Anreise

Fährpassagen der Stena Line und Color Line können Sie entweder selbst oder über uns buchen. Preise und Abfahrzeiten auf Anfrage. Sollten Sie die Fährüberfahrt selbst buchen, teilen Sie uns bitte Ihre ungefähre Ankunftszeit bei uns am Fjord mit, damit wir auf Ihre Ankunft vorbereitet sind und für Sie keine unnötige Wartezeit entsteht. Anhaltspunkt für Sie: Fahrzeit/PKW Oslo-Romsdalfjord ca. 6-7 Std. Der Wechseltag bei allen Häusern ist der Samstag. Anreisezeit ab 16:00 bis 22:00 Uhr (oder Sonntags ab 8:00 bis 18:00 Uhr). Sollten Sie früher bei uns ankommen, ist es möglich, dass wir Sie aus betriebstechnischen Gründen nicht sofort bedienen können. Die Abreise muss jeweils Samstags bis 10:00 Uhr erfolgen.

## RÜCKTRITT

Wird eine Anmeldung bis 4 Wochen vor dem Reiseternin zurückgezogen, werden 25% des Reisepreises berechnet. Sollte der Rücktritt von der Reise noch später erfolgen, werden 50% des Reisepreises fällig. Bis eine Woche vor Reiseantritt berechnen wir 85% Stornogebühren. Weiterhin besteht die Möglichkeit beim Verbraucher einen Nachweis zu führen, daß ein Schaden entweder gar nicht oder in geringer Höhe entstanden ist (§ 309 Ziff. 5 b BGB).

## PERSONALAUSWEIS/PASS

Zur Einreise nach Norwegen benötigen Sie einen gültigen Personalausweis. Andernfalls können Sie an der Grenze zurückgewiesen werden!





# GUTE REISE ZUM FANG DEINES LEBENS!



## MIT DEN EISELE SOFTLURE KÖDERN ...

Produkte made in Germany für mehr Erfolg beim Meeresangeln. Der **Draufgänger**, der neue **Flexxxi Mini** und der **Flexxxi Multi** oder auch die **Doppelgänger Wattwürmer**. Zusammen mit den original **Twitcher-Köpfen** von Eisele unschlagbar!



Unser Zeichen für Qualität – Handgemacht in Deutschland!



## ... MIT DEN EISELE LONGSLEEVES ...

Sie haben schon manchem Angler seinen Traumfisch gebracht. Unsere original **Eisele Team-Longsleeves** bringen den Erfolg. **Gutes Shirt – guter Fisch!**



## ... UND UNSERER NEUEN LEKTÜRE!

„Der Fang meines Lebens!“ von Martin Liebetanz-Vahldiek, frisch erschienen im Müller Rüschlikon-Verlag. 15 spannende Angel-Abenteuer – genau der richtige Lese-stoff für Eure nächste Angelreise.

ISBN 978-3-275-02230-4 € 19,95

Hier geh'ts zur Buchbestellung! ➔

